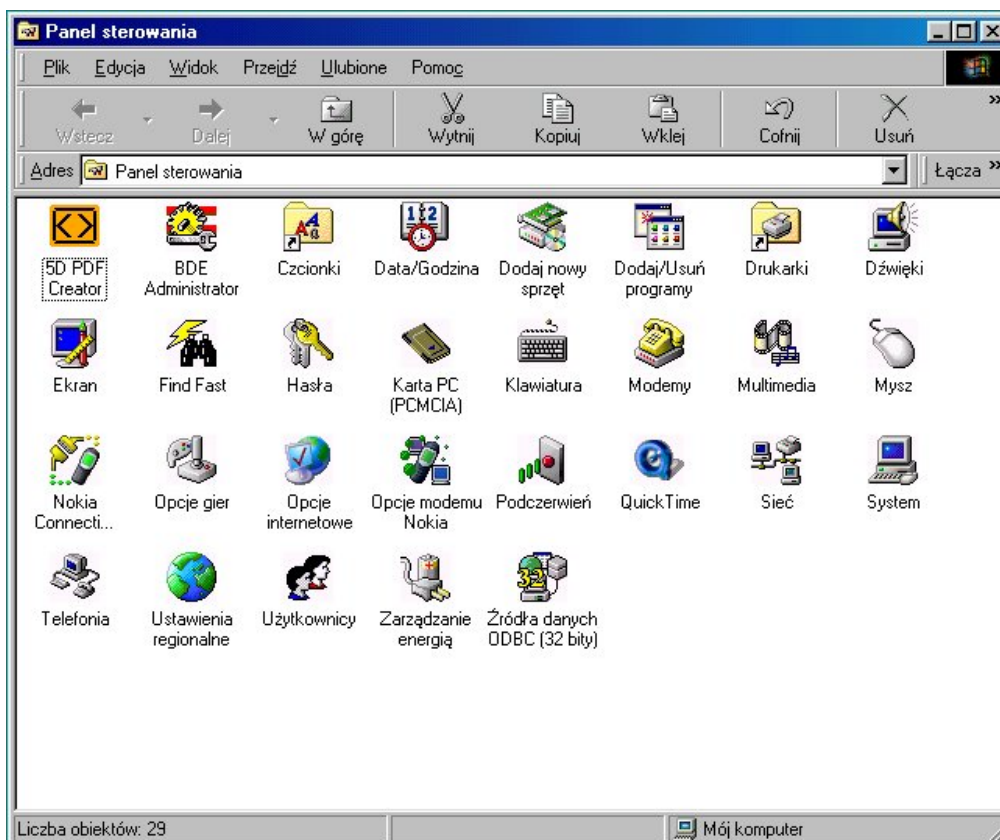
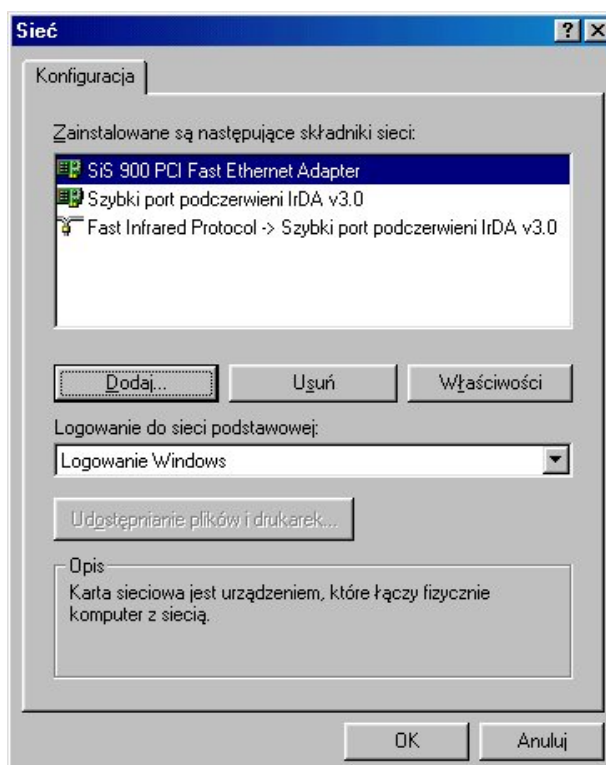


Konfiguracja sieci w Windows 95, 98, Me

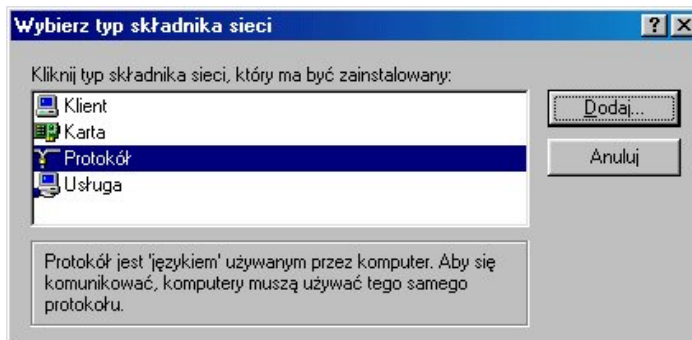
1. Wejdź w menu **Start**, wybierz **Ustawienia** a następnie **Panel Sterowania**, i kliknij dwukrotnie ikonę **Sieć**.



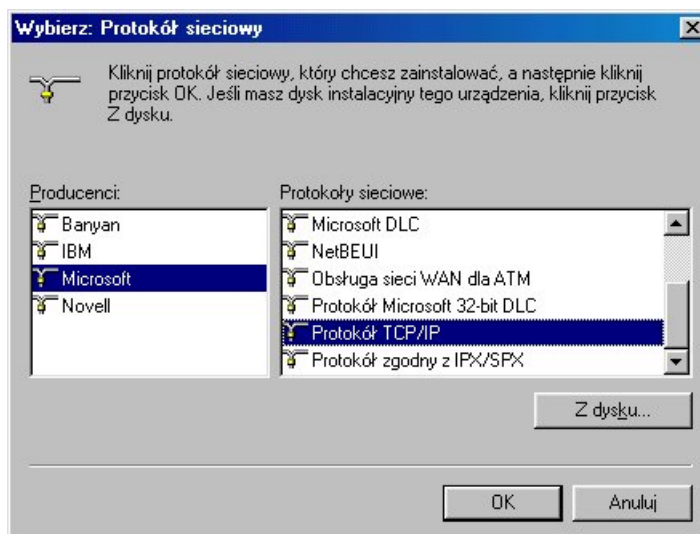
2. W oknie **Sieć** odszukaj swoją kartę sieciową. Jeśli nie jest zainstalowana, postępuj zgodnie z instrukcją instalacji karty sieciowej którą dostarczył producent sprzętu.
3. Sprawdź czy w oknie **Sieć** dostępny jest protokół TCP/IP. Jeśli go nie ma naciśnij **Dodaj**.



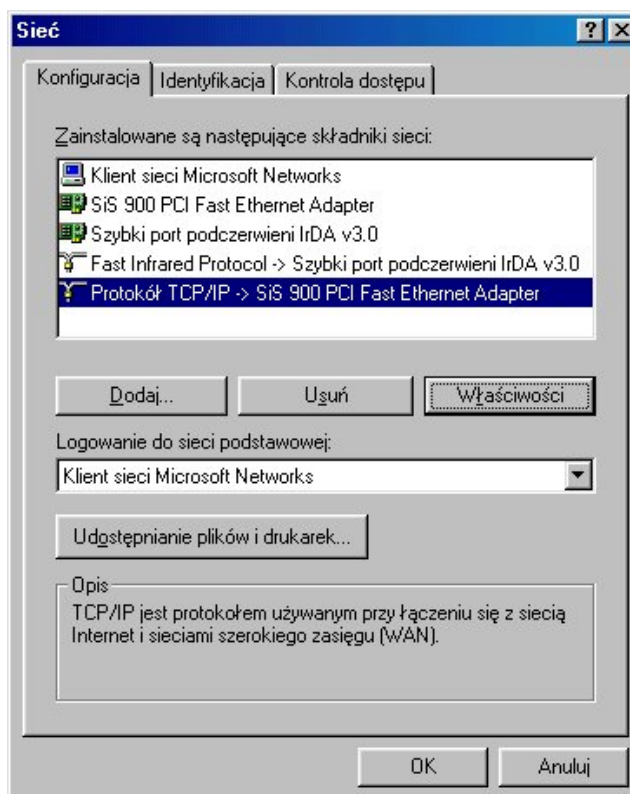
4. Pojawi się okno **Wybierz typ składnika sieci**, wybierz **Protokół**.



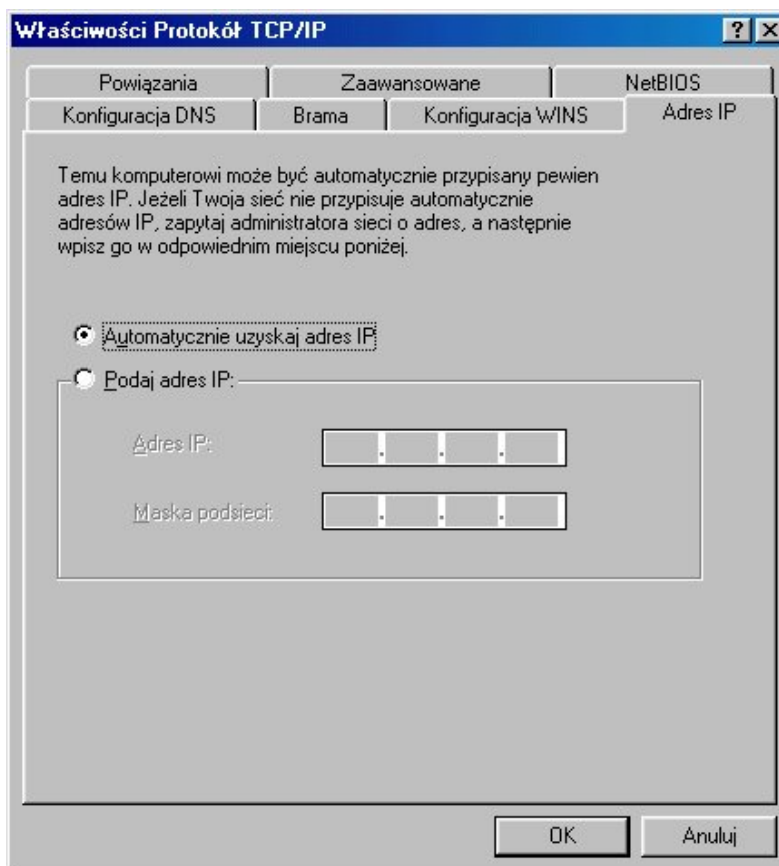
5. W oknie **Wybierz: Protokół sieciowy** zaznacz **Microsoft** a następnie **Protokół TCP/IP**, potwierdź naciskając **OK**.



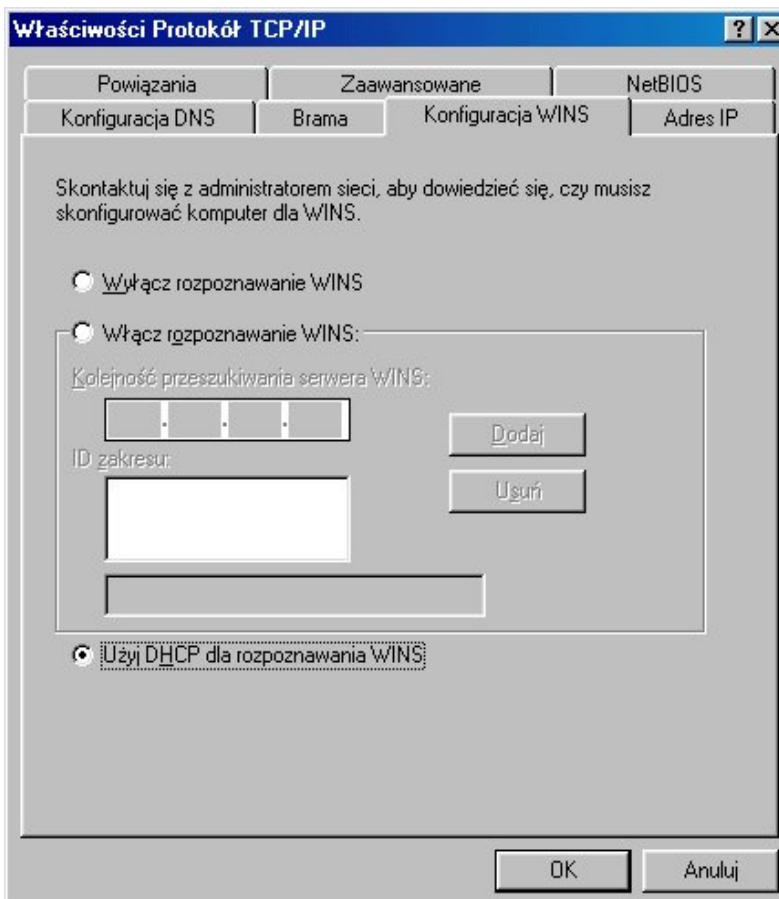
6. W oknie **Sieć** zaznacz **Protokół TCP/IP -> Nazwa_karty_sieciowej** a następnie kliknij **Właściwości**.



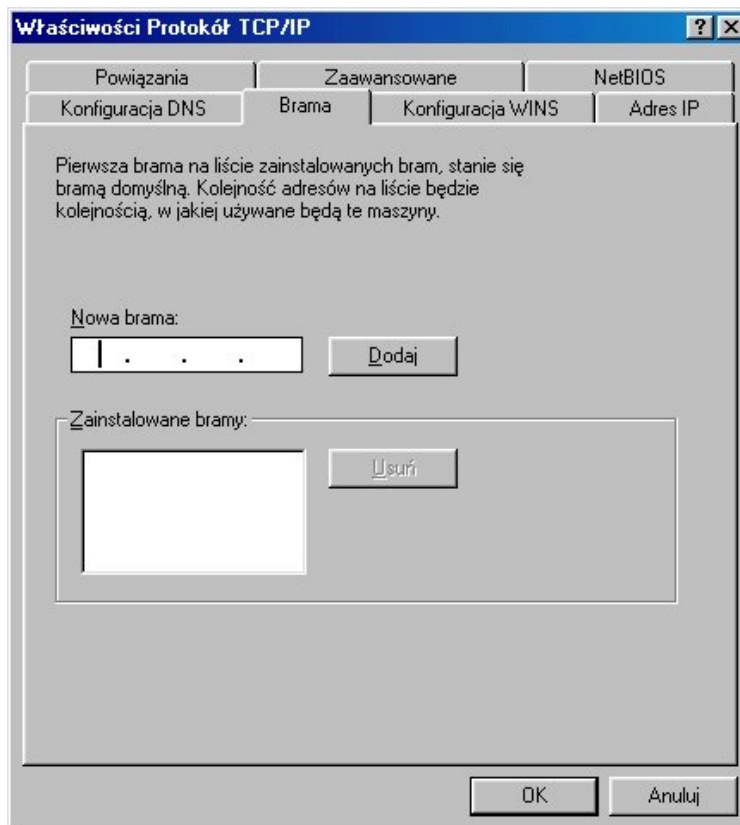
7. Pojawi się okno **Właściwości Protokół TCP/IP**. Wybierz zakładkę **Adres IP** i zaznacz **Automatycznie uzyskaj adres IP**.



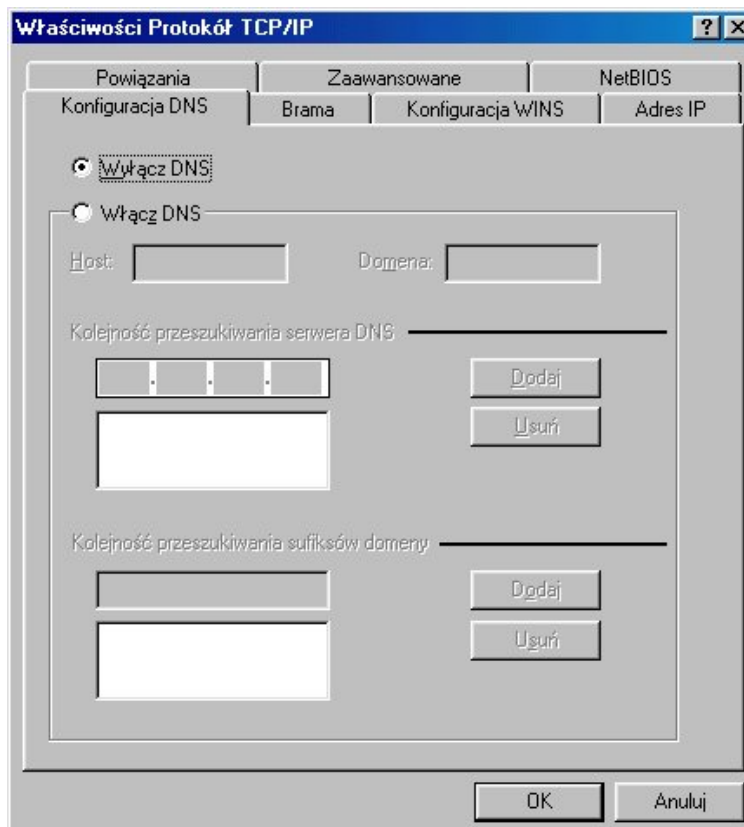
8. Wybierz zakładkę **Konfiguracja WINS** i wybierz **Użyj DHCP dla rozpoznawania WINS**.



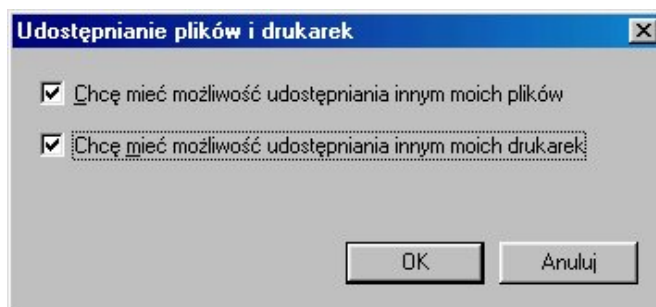
9. Wybierz zakładkę **Brama**. Wszystkie pola powinny pozostać puste.



10. Wybierz zakładkę **Konfiguracja DNS** i zaznacz **Wyłącz DNS**.



11. W **Panelu sterowania** uruchom **Sieć**, naciśnij **Udostępnianie plików i drukarek** i zaznacz **Chcę mieć możliwość udostępniania innym moich plików** oraz **Chcę mieć możliwość udostępniania innym moich drukarek**.



12. Wybierz zakładkę **Identyfikacja**. W polu **Nazwa komputer** wpisz nazwę swojego komputera (jeden wyraz, bez użycia polskich znaków). Uwaga ! Należy zadbać by nie podać nazwy którą używa inny użytkownik sieci. Jeśli nie wiesz co wpisać, skontaktuj się z ALTEC SYSTEMS. W polu **Grupa robocza** wpisz **siemce**

